

НИЗКОВОЛЬТНЫЕ КОМПЛЕКТНЫЕ УСТРОЙСТВА (НКУ)

АО «Нефтеавтоматика» разрабатывает и изготавливает широкий спектр низковольтных комплектных устройств (НКУ), предназначенных для распределения, управления и защиты оборудования на токи до 4000 А в сетях с формой секционирования до 4в включительно и номинальным напряжением до 1000 В переменного тока частотой не более 60 Гц с различными системами заземления.



НОМЕНКЛАТУРА ИЗДЕЛИЙ НКУ:

- шкафы и щиты управления силовые, предназначенные для размещения распределительного оборудования, устройств коммутации и защиты, частотных преобразователей, пускорегулирующей и силовой аппаратуры;
- шкафы и щиты распределительные, предназначенные для приема и распределения электрической энергии;
- шкафы автоматического ввода резерва (АВР), предназначенные для восстановления питания потребителей путём автоматического присоединения резервного источника питания при отключении основного (рабочего) источника. Цепи управления АВР могут быть реализованы как на релейно-контакторной схеме, так и на контроллере.

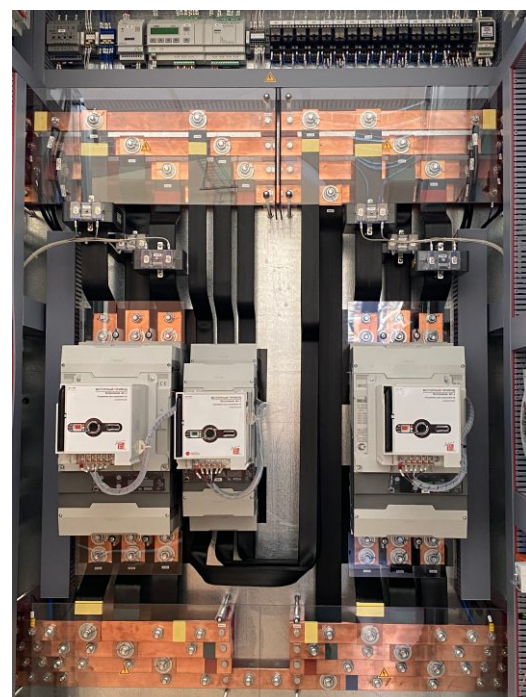
РАЗРЕШИТЕЛЬНАЯ ДОКУМЕНТАЦИЯ

НКУ выпускается по техническим условиям ТУ 27.12.31-001-00137093-2022 и сертифицированы на соответствие требованиям:

- ТР ТС 004/2011 Технический регламент Таможенного союза «О безопасности низковольтного оборудования»
- ТР ТС 020/2011 Технический регламент Таможенного союза «Электромагнитная совместимость технических средств»

ОСНОВНЫЕ ТЕХНИЧЕСКИЕ ХАРАКТЕРИСТИКИ НКУ

ПАРАМЕТРЫ	НКУ
Номинальное рабочее напряжение U_e	до 690 В
Номинальное напряжение изоляции U_i	до 1 000 В
Номинальный ток I_n	до 4 000 А
Номинальный кратковременно допустимый ток I_{sw} (действующее значение) в течении 1 сек.	до 150 кА
Номинальный ударный ток сборных шин I_{rk}	до 220 кА
Номинальная частота	50 Гц; 60 Гц
Система заземления	TN-C; TN-S; TN-C-S; IT; TT



КЛАССИФИКАЦИЯ НКУ

ПАРАМЕТРЫ	КЛАССИФИКАЦИЯ
Конструктивное исполнение	шкафное; многошкафное; ящичное; многоящичное
Условия установки	для внутренней и наружной установки
Возможность перемещения	стационарное
Условия обслуживания	одностороннее; двухстороннее
Тип оболочки	шкаф металлический, обеспечивающий необходимую степень защиты
Способ установки составных частей	стационарные; съемные; выдвигаемые
Вид внутреннего разделения	1;2а;2b;3а;3b;4а;4b
Степень защиты	до IP65

ПРОИЗВОДСТВЕННЫЕ МОЩНОСТИ

АО «Нефтеавтоматика» выполняет полный цикл производства НКУ - проектирование и сборку по ТЗ заказчика, поставку, шефмонтажные и пусконаладочные работы на объекте, а также гарантийное и постгарантийное обслуживание.

Производственные подразделения, осуществляющие сборку, контроль и испытания шкафов находится в Уфимском районе, д. Мударисово, ул. Нефтеавтоматики, д.1.

У производственных подразделений имеются все элементы инфраструктуры, обеспечивающие выполнение в процессе производства требований к изготавливаемой продукции:

- здания и сооружения:
 - площадь цеха сборки шкафов автоматики и другой продукции – 924м²;
 - площадь складского хозяйства–1542м²;
 - площадь цеха испытаний систем автоматизации–1652м²;
- оборудование, включая технические и программные средства;
- информационные и коммуникационные технологии.

Собственное производство, расположенное на одной территории со складскими помещениями, широкий ассортимент необходимых комплектующих на складах и оперативное выполнение заказов позволяют получить качественное изделие в короткие сроки.

Структура подразделений, задействованных при выпуске продукции:

- Бюро ГИП;
- Конструкторский отдел;
- Бюро технического контроля;
- Склад МТС;
- Цех сборки НКУ и шкафов автоматики;
- Цех испытаний НКУ;
- Электrolаборатория.

Персонал АО «Нефтеавтоматика» состоит из профессиональных специалистов, имеющих сертификаты ведущих мировых электротехнических компаний. При конструировании НКУ применяются современные САПР, позволяющие значительно ускорить процесс разработки технической документации.

Производственные подразделения выполняют следующие виды работ:

- Проведение входного контроля комплектующих и материалов;
- Технологическое сопровождение изготовления изделий.
- Изготовление НКУ ;
- Проведение до 13 видов испытаний согласно свидетельства по регистрации электролаборатории на оборудовании до 1000 В;
- Проверка НКУ в соответствии с программой и методикой испытаний;
- Проведение приемочных (заводских) испытаний при участии представителя Заказчика.





После сборки, НКУ подвергается приемо-сдаточным испытаниям и комплексной проверке на работоспособность, что гарантирует надежность и качество выпускаемой продукции.



На всю выпускаемую продукцию предоставляется пакет технической документации, включая паспорта, руководства по эксплуатации и сертификаты соответствия.

Сборка шкафов производится на базе оборудования и комплектующих изделий как отечественного производства, в том числе собственного, так и зарубежных производителей, таких как: Провенто, Uzola, Klemsan, ДКС, КЭАЗ, АКЕЛ, ЛСИС, ИЕК, TDM ELECTRIC, BOLID и др. Использование комплектующих различных производителей, представленных в разных ценовых категориях, позволяет сформировать оптимальную стоимость готового изделия, с аналогичными характеристиками, способные максимально удовлетворять запросы Потребителя

450005, Республика Башкортостан
г. Уфа, ул. 50-летия Октября, 24
тел.: 8-800-700-78-68
nefteavtomatika@nefteavtomatika.ru
www.nefteavtomatika.ru